

SOSYAL İÇERME KİÇİK ÇOCUKLARIN BİRLİKTE OYNAMA İSTEĞİYLE BAŞLAR

Oyuncaklarla Sosyal İçerme Projesi (Toy for Inclusion), bazı çocukların ve ailelerin diğerlerinden daha zor ulaşılabileceği perspektifinden uzaklaşır. Bunun karşılığında hizmetleri ihtiyaç duydukları yere getiriyoruz. Küçük çocukların (0-8 yaş) ve ailelerinin özel ihtiyaçlarına, sektörler arası çalışmalarla, esnek çözümlerle ve bağlamsal yanıtlarla destek oluyoruz.

Hassas çocukların (0-6), kapsayıcı ve kaliteli ECEC ortamlarına erişimi artırıldı ve okula geçiş deneyimleri geliştirildi



Uygulayıcıların ve yerel politika yapıcıların tüm çocuklar ve ailelerle birlikte ve onlar için birlikte çalışması için bilgi ve beceriler artırıldı



Ebeveyn becerileri ve yerel hizmetlere artan güven geliştirildi. Farklı kültürel ve etnik kökenlerden gelen aileler arasında güven arttı.



YILDA DAHA FAZLA ÇOCUK OYNUYOR VE ÖĞRENIYOR

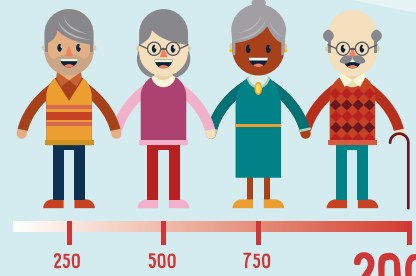


4000 ÇOCUK

Oyun Merkezlerinde organize edilen aktivitelere katıldı.



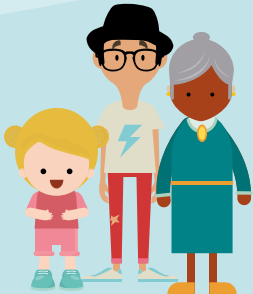
Çocukların %30'undan fazlası hassas gruplardan oluşuyordu.



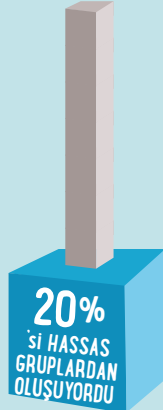
Oyun Merkezi etkinliklerine dahil edildi

2000 EBEVEYN & BÜYÜKANNNE VEYA

YILLIK FAALİYETLER VE ÇALIŞTAYLAR



300 UYGULAYICI



250 çalıştay ve etkinlik

Çalıştay ve etkinlikler: ebeveynlik desteği, kuşaklararası etkinlikler, el sanatları ve oyuncak yapımı çalışmaları, diğer toplum hizmetleri ile işbirliği içinde ebeveynler için bilgi oturumlarını içerdi.



OYUNCAKLARLA SOSYAL İÇERME PROJESİ (TOY FOR INCLUSION) NE YAPIYOR?

Proje, farklı kökenlerden gelen çocukları ve aileleri bir araya getirerek entegrasyonu ve sosyal uyumu güçlendirmektedir. Özellikle Roman topluluklarına odaklanılmaktadır. Yerel düzeyde Oyun Merkezleri oluşturarak, Oyuncaklarla Sosyal İçerme Projesi (TOY for Inclusion), çocuklar, yetişkinler ve topluluklar için entegrasyon ve geliştirme fırsatları sunar.

WHAT ARE THE PLAY HUBS?

Oyun Merkezleri, çocukların ve ailelerin yaratıcı ve sosyal etkinliklerde oynamak, buluşmak ve katılmak için bir araya getirildikleri, resmi olmayan yüksek kaliteli kapsayıcı alanlardır. Romanlara, göçmen ve sosyal dezavantajlı ailelere ulaşmaya özellikle dikkat edilmektedir. Oyun tabanlı etkinlikler, yaratıcılığı desteklemek, güveni artırmak ve sosyal ve sözel becerileri geliştirmek için düzenlenmektedir. Bu, çocukların resmi eğitime hazır hale gelmelerine yardımcı olmaktadır. Oyuncaklarla Sosyal İçerme Projesi'nde yaklaşım, ebeveynlik becerilerini ve sivil toplum ile küçük çocukların refahını ve eğitimini teşvik eden yerel kurumlar arasındaki işbirliğini geliştirmektedir. Yaklaşım aynı zamanda yaşlı yetişkinler ve küçük çocuklar arasında kuşaklararası faaliyetlerin düzenlenmesini de destekler.

BİR OYUN MERKEZİ Mİ AÇMAK İSTİYORSUNUZ?

Hayalimiz, Avrupa'nın her şehrinde Oyun Merkezlerine sahip olmak ve yerel makamların kapsayıcı eğitim politikalarına Katılım için OYUNCAK yaklaşımını dahil etmelerini sağlamaktır.

Bize info@reyn.eu adresinden ulaşabilirsiniz.

Oyuncaklarla Sosyal İçerme Projesinin (Toy for Inclusion) aktif olduğu yerler: [Hırvatistan](#), [Macaristan](#), [İtalya](#), [Letonya](#), [Hollanda](#), [Slovakya](#), [Slovenya](#) ve [Türkiye](#)



Projektni partneri



Co-funded by the Erasmus+ Programme of the European Union



Avrupa Komisyonunun bu yayının üretimine verdiği destek, yalnızca yazarların görüşlerini yansıtan içeriğin onaylandığı anlamına gelmez ve Komisyon, burada yer alan bilgilerin herhangi bir şekilde kullanılmasından sorumlu tutulamaz.