

SOCIĀLĀ IEKĻAUŠANA SĀKAS AR BĒRNU VĒLMI ROTAĻĀTIES KOPĀ.

TOY metodes iekļaušanai neatbalsta viedokli, ka dažas ģimenes un bērnus ir grūtāk iesaistīt kā citus. Mēs veicinām starp-institucionālu sadarbību un elastīgus risinājumus, atbilstošus konkrētai situācijai un mazu bērnu (0-8 gadi) un viņu ģimeņu vajadzībām.

Palielināta sociālās atstumtības riskam pakļauto bērnu (0-6) piekļuve iekļaujošiem un kvalitatīviem agrās bērnības izglītības un aprūpes pakalpojumiem un uzlabota bērnu gatavība skolai.



Uzlabotas vietējo praktiķu un politikas veidotāju zināšanas un prasmes strādāt kopā ar ģimenēm visu bērnu labā.



Uzlabotas vecāku prasmes un vairota viņu uzticēšanās vietējiem pakalpojumiem. Palielinājusies uzticēšanās starp ģimenēm ar dažādu etnisko izcelsmi un kultūras mantojumu.



VAIRĀK BĒRNU, KAS ROTAĻĀJAS UN MĀCĀS

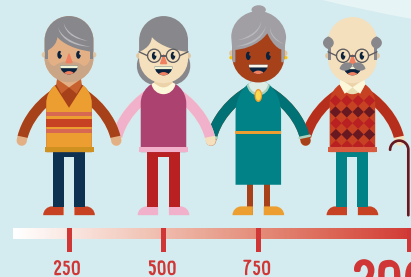


4000
BĒRNU

piedalījās spēļu centros- bibliotēkās organizētajos pasākumos.



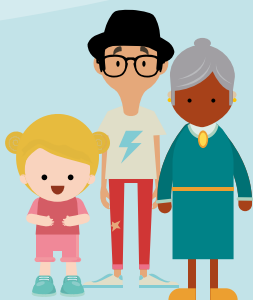
Vairāk kā 30% bērnu bija no sociālās atstumtības riskam pakļautajām grupām.



2000
VECĀKI UN
VECVECĀKI

iesaistījās spēļu centru - bibliotēku aktivitātēs

Aktivitātes un radošās darbnīcas gada laikā



300
praktiķi

20%
no sociālās atstumtības riskam pakļautajām grupām.



Pasākumi un aktivitātes ietvēra: atbalstu vecākiem, starp-paaudžu mācīšanās aktivitātes, radošās darbnīcas, informatīvus pasākumus vecākiem, sadarbībā ar citiem vietējās kopienas pakalpojumu sniedzējiem.



KAS IR TOY METODES IEKĻAUŠANAI?

TOY metodes iekļaušanai veicina integrāciju un sociālo saliedētību, pulcējot kopā ģimenes ar atšķirīgu etnisko izcelsmi, sociālo stāvokli u.c. Īpaša uzmanība tiek pievērsta Romu kopienai. Izveidojot spēļu centrus – bibliotēkas vietējā līmenī, TOY metodes iekļaušanai rada iespējas bērniem, ģimenēm un vietējām kopienām integrēties un attīstīties.

KAS IR SPĒĻU CENTRI- BIBLIOTĒKAS?

Spēļu centri- bibliotēkas ir neformālas, kvalitatīvu pakalpojumu nodrošinošas, iekļaujošas vietas, kur ģimenes un bērni ir aicināti satikties, spēlēties kopā, piedalīties radošās un sociālās aktivitātēs. Īpaša uzmanība tiek vērsta uz Romu tautības, migrantu un citu sociālās atstumtības riskam pakļauto ģimeņu iesaisti. Rotaļā balstītas aktivitātes tiek īstenotas, lai veicinātu radošumu, sociālo un valodas prasmju attīstību, kā arī celtu dalībnieku pašvērtējumu. Tas palīdz bērniem sagatavoties formālajai izglītībai. TOY metodes iekļaušanai pilnveido vecāku prasmes un uzlabo sadarbību starp vietējo kopienu un pakalpojumu sniedzējiem, kuru darbs saistīts ar bērnu labsajūtas un izglītības jautājumiem. TOY pieeja veicina arī starp-paaudžu mācīšanās aktivitāšu īstenošanu, iesaistot mazus bērnus un vecāka gadagājuma cilvēkus.

VAI VĒLATIES ATVĒRT SPĒĻU CENTRU-ROTAĻLIETU BIBLIOTĒKU?

Mēs ļoti vēlētos, lai spēļu centri – bibliotēkas būtu katrā Eiropas pilsētā un, lai vietējās pašvaldības ietvertu TOY metodes iekļaušanai savās izglītības politikās.

Vai vēlaties iesaistīties?

Sazinieties ar mums: info@reyn.eu

TOY metodes iekļaušanai darbojas:
Horvātijā, Itālijā, Latvijā, Nīderlandē, Slovēnijā, Slovākijā, Turcijā un Ungārijā

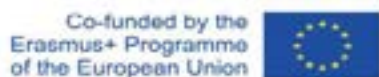


Projekta partneri



www.toy4inclusion.eu

#TOY4Inclusion



Šī publikācija ir izdota ar Eiropas Komisijas atbalstu. Publikācija atspoguļo vienīgi autoru viedokli un EK nav atbildīga par tajā ietvertās informācijas lietojumu.