

SOCIJALNO UKLJUČIVANJE POČINJE ZAJEDNIČKOM IGROM

“TOY for Inclusion” odmiče se od perspektive koja tvrdi da je do neke djece i njihovih obitelji teže doprijeti. Umjesto toga, usluge činimo dostupnijima tamo gdje je potrebno. Promičemo međusektorsku suradnju, fleksibilna rješenja i kontekstualizirane odgovore na specifične potrebe djece (0-10) i njihovih obitelji.

Olakšan pristup inkluzivnom i kvalitetnom ranom i predškolskom odgoju i obrazovanju te poboljšano iskustvo polaska u školu djeci iz ranjivih grupa (0-6).



Unaprijeđena znanja i vještine stručnjaka i provoditelja lokalnih politika kako bi zajedno radili sa i za svu djecu i obitelji.



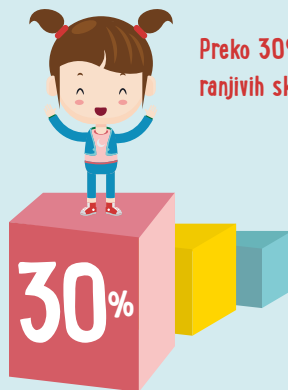
Poboljšane roditeljskih vještina i veće povjerenje u lokalne ustanove. Povećano povjerenje među obiteljima različitog kulturnog i etničkog podrijetla



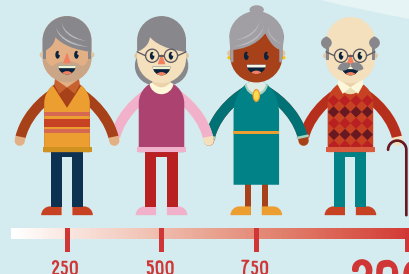
VIŠE DJECE KOJA SE IGRAJU I UČE NA GODIŠNJOJ RAZINI



4000
DJECE



Preko 30% djece iz ranjivih skupina.

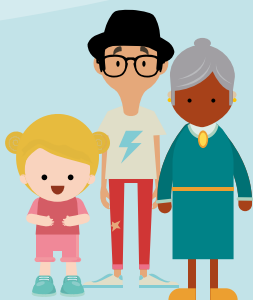


uključeni u aktivnosti Centra igre.

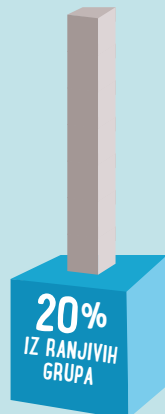
2000
RODITELJI I
BAKE I DJEDOVI

sudjelovalo u aktivnostima organiziranim u Centrima igre (engl. Play Hubs).

AKTIVNOSTI I RADIONICE NA GODIŠNJOJ RAZINI



300
PRAKTIČARA



Radionice i događaji uključuju: podršku roditeljima, međugeneracijske aktivnosti, radionice izrade igračaka, informativne susrete za roditelje u suradnji s drugim službama i ustanovama.



ŠTO RADI "TOY FOR INCLUSION"?

Projekt jača integraciju i socijalnu koheziju okupljajući djecu i obitelji različitog porijekla. Poseban je fokus stavljen na djecu romske zajednice. Stvaranjem Centra igre na lokalnoj razini, "TOY for Inclusion" pruža mogućnosti djeci, odraslima i čitavoj zajednici da se integriraju i razvijaju.

ŠTO SU CENTRI IGRE?

Centri igre su neformalni inkluzivni visokokvalitetni prostori u kojima se djeca i njihove obitelji okupljaju kako bi se igrali, upoznavali i sudjelovali u kreativnim i društvenim aktivnostima. Posebna se pozornost posvećuje romskim, migrantskim i društveno ugroženim obiteljima. Aktivnosti temeljene na igrama organizirane su tako da podržavaju kreativnost, povećavaju samopouzdanje i razvijaju društvene i jezične vještine. To pomaže u pripremi djece za formalno obrazovanje.

Pristup "TOY for Inclusion" gradi roditeljske vještine i poboljšava suradnju između civilnog društva i lokalnih agencija koje su uključene u promicanje dobiti djeteta i njegova obrazovanja. Pristup također promiče organizaciju međugeneracijskih aktivnosti za odrasle i djecu.

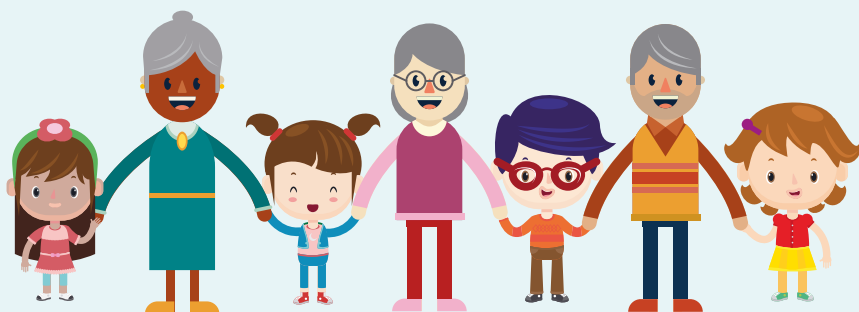
ŽELITE OTVORITI CENTAR IGRE?

Naš je san imati Centre igre u svakom gradu u Europi, te da lokalne vlasti ugrađuju pristup TOY for Inclusion u svoje inkluzivne obrazovne politike.

Želite li biti uključeni?

Kontaktirajte nas na info@reyn.eu.

TOY for Inclusion aktivno djeluje u:
Hrvatskoj, Mađarskoj, Italiji, Latviji, Nizozemskoj, Slovačkoj, Sloveniji i Turskoj



Projektne partneri



Europska komisija koja pruža podršku za izradu ove publikacije ne odgovara za sadržaj koji odražava stavove autora i Komisija ne može biti odgovorna za bilo kakvu uporabu informacija koje se u njima nalaze.